



**SISTEM INFORMASI MONITORING PERKEMBANGAN DESA
SESUAI DENGAN PENGGUNAAN DANA DESA
(STUDI KASUS DESA PULAU INGU KECAMATAN BENAI)**

Rosi Padli

Program Studi Teknik Informatika,
Fakultas Teknik,
Universitas Islam Kuantan Singingi, Indonesia
Jl. Gatot Subroto KM. 7 Kebun Nenas, Desa Jake, Kab. Kuantan Singingi
E-mail : padlirosi53@gmail.com

ABSTRAK

Desa Pulau Ingu adalah desa yang salah satunya terletak di Kecamatan Benai Kabupaten Kuantan Singingi sehingga dalam pembangunan desa Pulau Ingu sedang gencar melakukan pembangunan sarana dan prasarana desa. Jadi pada desa Pulau Ingu belum memiliki suatu sistem informasi apa saja yang sudah dibangun dan apa lagi yang akan dibangun sehingga desa Pulau Ingu akan memiliki pencapaian untuk melakukan pembangunan dari tahun ke tahun. Jadi masyarakat yang ada pada desa Pulau Ingu bisa mengetahui apa saja yang sudah dibangun oleh perangkat desa sehingga tidak ada lagi tanda tanya kemana saja anggaran desa di gunakan dalam pembangunan yang dilakukan pada desa Pulau Ingu Kecamatan Benai Kabupaten Kuantan Singingi. Tidak adanya sistem sebagai monitoring perkembangan desa sesuai dengan penggunaan dana desa yang ada. Tidak adanya informasi perkembangan desa sesuai dengan adanya pembangunan desa sehingga masyarakat tidak mengetahui. Belum adanya rekam jejak pembangunan desa yang ada pada desa Pulau Ingu kecamatan benai. Menghasilkan sistem yang terkomputerisasi yang dapat memberikan informasi perkembangan desa Pulau Ingu Kecamatan Benai dari segi pembangunan menggunakan dana desa yang ada. Menghasilkan suatu sistem yang dapat mengolah data perkembangan desa mulai dari pembangunan sarana dan prasarana desa yang berasal dari dana desa sehingga masyarakat yang ada bisa menjadi monitoring dalam pembangunan desa Pulau Ingu Kecamatan Benai. Menghasilkan suatu sistem yang memberikan suatu laporan data penggunaan dana desa dengan maksimal dengan mengurangi kesalahan-kesalahan yang tidak diinginkan. Menghasilkan suatu sistem yang dapat memberikan informasi rekam jejak pembangunan setiap tahunnya dengan menggunakan dana yang dialokasikan untuk pembangunan desa.

Kata Kunci : Desa, Pembangunan, Masyarakat

1. PENDAHULUAN

Desa pulau ingu adalah desa yang salah satunya terletak di Kecamatan Benai Kabupaten Kuantan Singingi sehingga dalam pembangunan desa pulau ingu sedang gencar melakukan pembangunan sarana dan prasarana desa. Jadi pada desa pulau ingu belum memiliki suatu sistem informasi apa saja yang sudah dibangun dan apa lagi yang akan dibangun sehingga desa pulau ingu akan memiliki pencapaian untuk melakukan pembangunan dari tahun ke tahun. Jadi masyarakat yang ada pada desa pulau ingu bisa mengetahui apa saja yang sudah dibangun oleh perangkat desa sehingga tidak ada lagi tanda tanya kemana saja anggaran desa



di gunakan dalam pembangunan yang dilakukan pada desa Pulau Ingu Kecamatan Benai Kabupaten Kuantan Singingi. Berdasarkan pemaparan masalah diatas maka perlu kiranya dilakukan perancangan sebuah sistem informasi untuk mengatasi permasalahan diatas.

2. METODE PENELITIAN

2.1 Teknik Pengumpulan Data

Dalam mengumpulkan data dan informasi yang berhubungan dengan penelitian ini menggunakan beberapa metode sebagai berikut :

1. Penelitian Lapangan (*Field Research*)

Penelitian lapangan yaitu penelitian yang dilakukan dengan cara riset kelapangan. Tujuannya yaitu untuk memperoleh data secara langsung dari pihak yang terkait. Adapun teknik yang dipergunakan adalah sebagai berikut :

2. Wawancara (*Interview*)

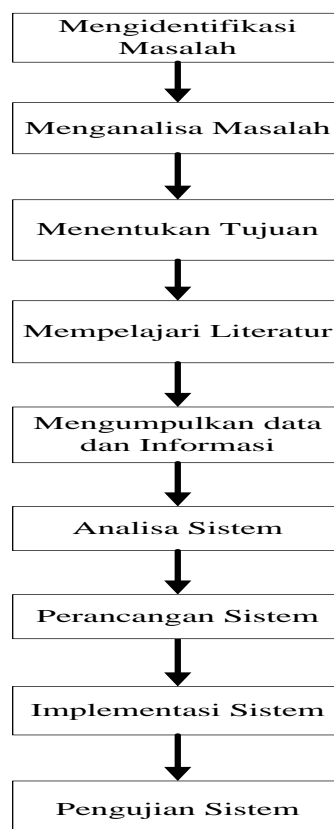
Pengumpulan data dengan cara mengadakan tanya jawab langsung kepada pihak yang terkait, yang dapat memberikan penjelasan langsung tentang data yang akan digunakan pada penelitian ini.

3. Pengamatan (*Observation*)

Pengamatan yang penulis lakukan dengan penelitian yang dilakukan pada Desa Pulau Ingu Kecamatan Benai.

2.2 Rancangan Penelitian

Rancangan penelitian dapat dilihat pada gambar berikut ini:

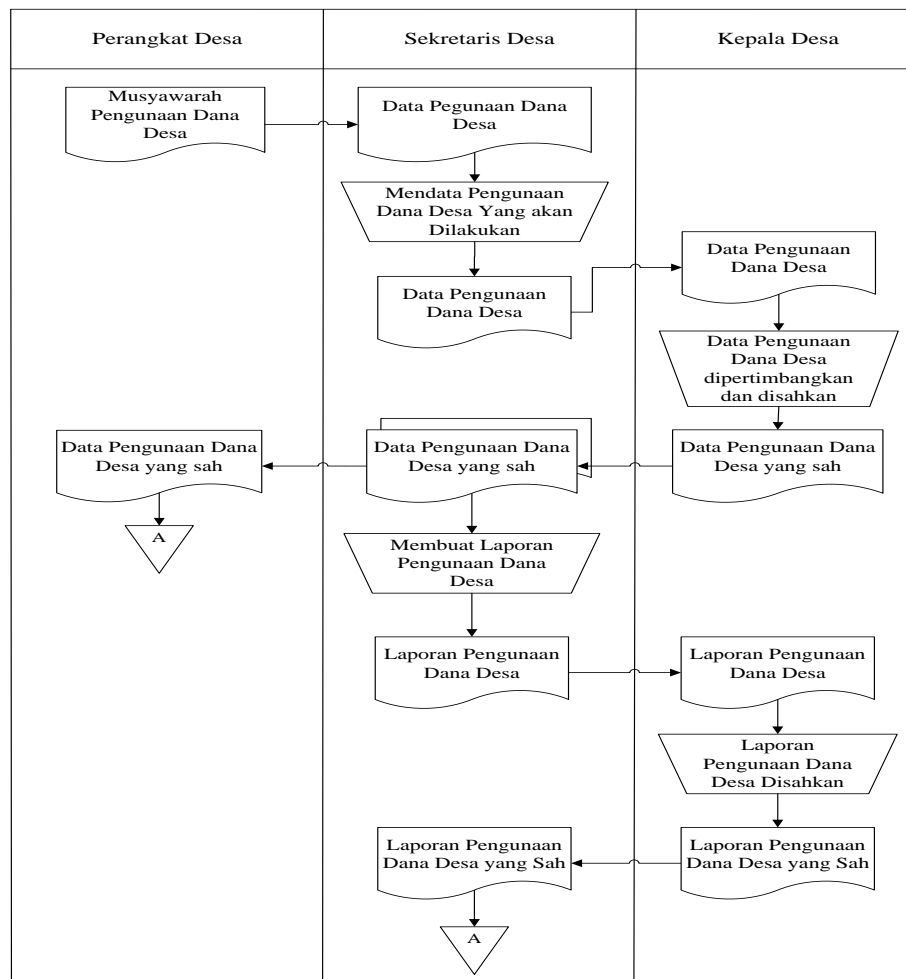


Gambar 1. Rancangan Penelitian

3 HASIL DAN PEMBAHASAN

3.1 Analisa Sistem yang Sedang Berjalan

Aliran sistem informasi yang sedang berjalan pada Desa Pulau Ingu Kecamatan Benai belum menggunakan sistem yang terkomputerisasi ataupun masih menggunakan sistem *microsoft word* dalam pengolahan data pembangunan dari penggunaan dana desa sehingga pembangunan dari dana desa tidak dapat diketahui oleh masyarakat desa ini akan menyebabkan pemikiran yang tidak baik dari masyarakat yang ada didesa untuk itu diperlukan sistem yang dapat memberikan informasi kepada masyarakat desa dalam hal pembangunan yang berasal dari dana desa yang ada setiap tahunnya. Dengan sistem yang terkomputerisasi ini pembangunan yang dilakukan oleh pejabat desa dengan menggunakan dana desa dapat dilihat oleh masyarakat desa sehingga masyarakat desa mengetahui perkembangan pembangunan desa yang bersal dari dana desa sehingga ini memberikan suatu sistem yang transparansi dalam pembangunan desa sebagai wujud perkembangan desa setiap tahunnya. Aliran sistem informasi yang sedang berjalan pada Desa Pulau Ingu Kecamatan Benai ini memberikan gambaran tentang sistem yang sedang digunakan ataupun yang sedang berjalan pada Desa Pulau Ingu Kecamatan Benai dalam penggunaan dana desa sebagai perkembangan desa dalam pembangunan desa untuk lebih maju sehingga dengan sistem yang sedang berjalan ini bisa diketahui kekurangan-kekurangan yang akan diperbaiki nantinya untuk sistem yang lebih transparan terhadap masyarakat desa.



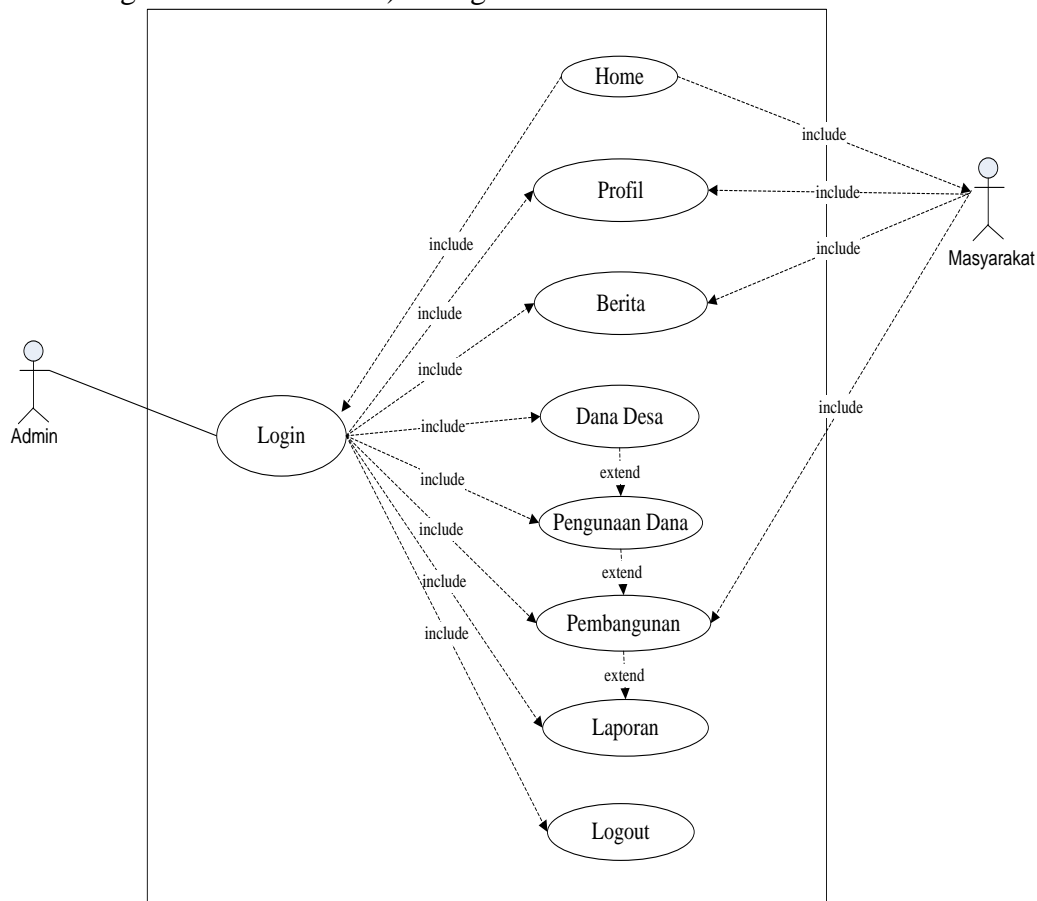
Gambar 2. ASI Laboratorium Yang Sedang Berjalan

3.2 Perancangan Sistem

Perancangan sistem yang terkomputerisasi ini dilakukan setelah tahap analisis sistem selesai dilakukan sehingga dengan kelemahan sistem yang berjalan yang diketahui dapat dilakukan perbaikan pada sistem yang diusulkan. Berdasarkan pada hasil sistem yang sedang berjalan diatas, maka diusulkan perancangan sistem baru yang terkomputerisasi. Dimana kinerja dari suatu sistem yang baru diharapkan dapat mengatasi permasalahan-permasalahan yang ada pada sistem yang sedang berjalan pada Desa Pulau Ingu Kecamatan Benai.

3.3 Use Case Diagram

Use case diagram digunakan untuk mendefenisikan akses yang dapat dilakukan oleh aktor. Untuk lebih jelasnya dapat dilihat *use case diagram* sistem informasi monitoring perkembangan desa sesuai dengan Penggunaan Dana Desa Berbasis Website (Studi Kasus Desa Pulau Ingu Kecamatan Benai) sebagai berikut.



Gambar 3. Use Case Diagram

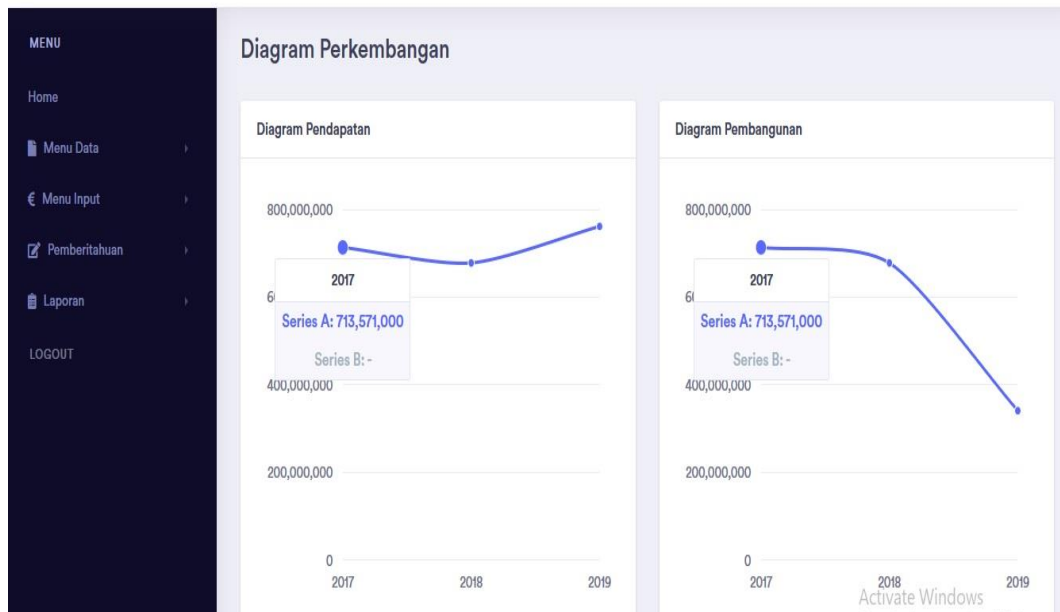
3.4 Implementasi Sistem

1. Tampilan Halaman Menu Utama

Halaman menu utama admin tampil setelah admin berhasil login dengan mengisi *username* dan *password* dengan benar pada aplikasi sistem informasi monitoring perkembangan desa sesuai dengan Penggunaan dana desa berbasis website (Studi Kasus Desa Pulau Ingu Kecamatan Benai). Supaya lebih jelasnya dapat dilihat pada gambar halaman menu utama admin sebagai berikut.



DESA PULAU INGU



Gambar 4. Halaman Menu Utama

2. Tampilan Halaman Menu User

Halaman menu utama user ini tampil setelah user memasukkan halaman homepage website pada browser. Halaman menu utama user ini berfungsi untuk menampilkan data-data yang perlu diketahui oleh khalayak umum sehingga halaman ini dapat memberikan informasi kemajuan desa Pulau Ingu Kecamatan Benai ini dengan menggunakan dana desa yang ada. Supaya lebih jelasnya dapat dilihat pada gambar halaman menu utama user sebagai berikut.



Gambar 5. Tampilan Halaman Menu User



4 PENUTUP

4.1 Kesimpulan

Setelah merancang sistem informasi monitoring perkembangan desa sesuai dengan penggunaan dana desa berbasis website (Studi Kasus Desa Pulau Ingu Kecamatan Benai) yang dibuat dalam bentuk sebuah program aplikasi, maka penulis mengemukakan beberapa kesimpulan sebagai berikut :

1. Menghasilkan sistem yang terkomputerisasi yang dapat memberikan informasi perkembangan desa Pulau Ingu Kecamatan Benai dari segi pembangunan menggunakan dana desa yang ada.
2. Menghasilkan suatu sistem yang dapat mengolah data perkembangan desa mulai dari pembangunan sarana dan prasarana desa yang berasal dari dana desa sehingga masyarakat yang ada bisa menjadi monitoring dalam pembangunan desa Pulau Ingu Kecamatan Benai.
3. Menghasilkan suatu sistem yang memberikan suatu laporan data penggunaan dana desa dengan maksimal dengan mengurangi kesalahan-kesalahan yang tidak diinginkan.
4. Menghasilkan suatu sistem yang dapat memberikan informasi rekam jejak pembangunan setiap tahunnya dengan menggunakan dana yang dialokasikan untuk pembangunan desa.

DAFTAR PUSTAKA

- Badri, M. (2016). Pembangunan Pedesaan Berbasis Teknologi Informasi Dan Komunikasi (Studi Pada Gerakan Desa Membangun). *Jurnal Dakwah Risalah*, 27(2), 62-73.
- Ferry Juniardi, Heri Azwansyah (2015). "Pengembangan Sistem Informasi Pengelolaan Jalan Desa Di Kabupaten Kapuas Hulu". *Jurnal ELKHA* Vol.7, No 1.
- Herpendi (2017). "Sistem Informasi Desa di Kecamatan Takisung" *Jurnal Sains dan Teknologi*, Volume 3, Nomor 2, e-ISSN: 2598-5841
- Iswandy, E. (2015). Sistem Penunjang Keputusan Untuk Menentukan Penerimaan Dana Santunan Sosial Anak Nagari Dan Penyalurannya Bagi Mahasiswa Dan Pelajar Kurang Mampu Di Kenagarian Barung-Barung Balantai Timur. *Jurnal Teknoif*, 3(2).
- Juniardi, F., & Azwansyah, H. (2015). Pengembangan Sistem Informasi Pengelolaan Jalan Desa Di Kabupaten Kapuas Hulu. *ELKHA*, 7(1).
- Kurniawan, T. A. (2018). Pemodelan Use Case (UML): Evaluasi Terhadap beberapa Kesalahan dalam Praktik. *Jurnal Teknologi Informasi dan Ilmu Komputer (JTIK)*, 5(1), 77-86.
- Polii, R. R., Rindengan, Y. D. Y., & Karouw, S. (2017). Analisa dan Perancangan Sistem Informasi Desa Berbasis Web Model Government-to-Citizen. *Jurnal Teknik Informatika*, 12(1).



- Rahmawati, N. A., & Bachtiar, A. C. (2018). Analisis dan perancangan sistem informasi perpustakaan sekolah berdasarkan kebutuhan sistem. *Berkala Ilmu Perpustakaan dan Informasi*, 14(1), 76-86.
- Rico Renaldi Polii, Yaulie D. Y. Rindengan, Stanley D. S. Karouw (2017). Analisa dan Perancangan Sistem Informasi Desa Berbasis Web Model Government-to-Citizen.
- Sihombing, V. (2018). Aplikasi Simade (Sistem Informasi Manajemen Desa) Dalam Meningkatkan Pelayanan Administrasi Di Kepenghuluan Bakti Makmur Kecamatan Bagan Sinembah Kab. Rokan Hilir Riau. *Sistemasi*, 7(3), 292-297.
- Taupik, T., Wikusna, W., & Telnoni, P. A. (2017). Aplikasi Berbasis Web Inventarisasi Aset (studi Kasus: Desa Sukapura). *eProceedings of Applied Science*, 3(3).
- Wulandari, D. P. (2014). Sistem Informasi Manajemen Aset pada Kantor Kecamatan Gubug Kabupaten Gorbogan Berbasis Client Server. *None*, 1(1).